

Catalogue des formations

Centre de formation du CHU d'Orléans

– Année 2026 –

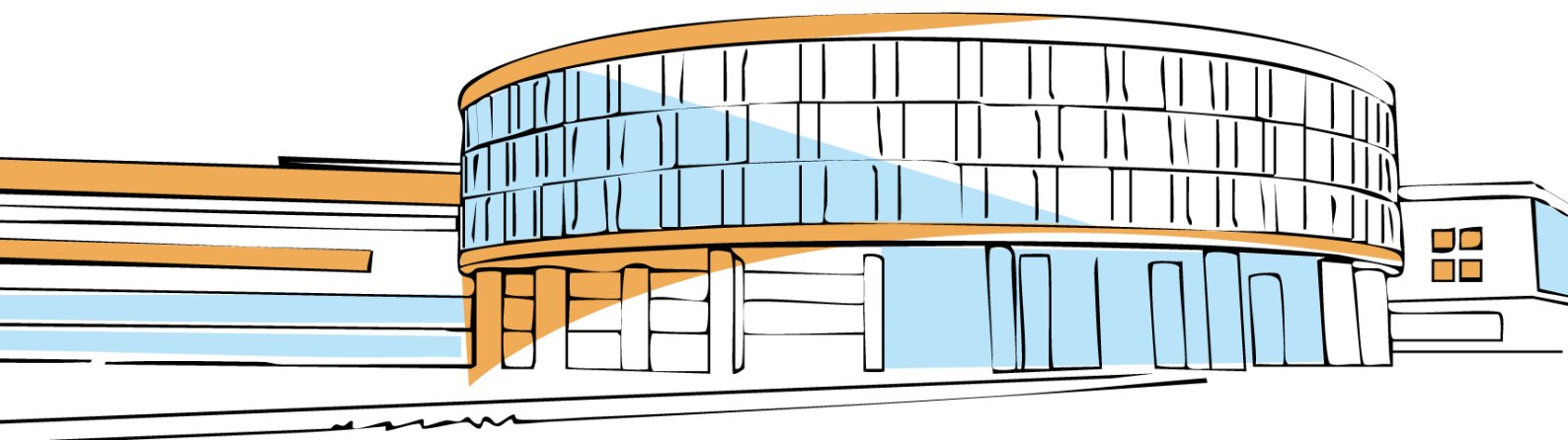
Qualiopi 
processus certifié

 **RÉPUBLIQUE FRANÇAISE**

La certification qualité a été délivrée au titre de la catégorie d'action suivante :

ACTIONS DE FORMATION

ACTIONS PERMETTANT DE FAIRE VALIDER LES ACQUIS DE L'EXPERIENCE



Service Formation continue – CHU d'Orléans – 2026

FC - version de mai 2026

Le CHU d'Orléans est en parallèle de son activité hospitalière, un **centre de formation référencé** (numéro d'activité, certification Qualiopi).

Nous dispensons dans le cadre de la formation professionnelle via un réseau de formateurs internes des formations continues courtes permettant une mise à jour des compétences des personnels.

Notre **réseau de formateurs** est constitué de professionnels expérimentés et reconnus. Ils sont formés aux différentes techniques pédagogiques afin de transmettre au mieux les compétences attendues.

Notre **centre de formation est accessible** à tous les professionnels de santé dans le respect des prérequis attendus des stagiaires de la formation. Les prérequis sont mentionnés dans chaque contenu pédagogique.

- ➔ Le personnel du CHU d'Orléans peut s'inscrire aux formations via la voie hiérarchique habituelle.
- ➔ Les professionnels externes souhaitant s'inscrire à nos formations doivent se rapprocher de leur service de formation continue comme pour tout organisme de formation.

Dans un souci d'accessibilité, ce catalogue mentionne :

- les formations faites au CHU d'Orléans par des prestataires externes, pouvant sur demande intégrer des personnels du GHT
- les formations dispensées par le CHU d'Orléans lui-même, en tant qu'organisme de formation

Les formations réalisées sur le site du CHU d'Orléans sont accessibles aux personnes en situation de handicap.



Pour toute question ou informations complémentaires, vous pouvez contacter le référent handicap et maintien dans l'emploi du CHU d'Orléans : handicap.emploi@chu-orleans.fr ou 02 38 74 42 55

Nous complétons régulièrement notre offre de formation. Pour toutes informations, veuillez contacter le service formation continue : formation.continue@chu-orleans.fr ou 02 38 74 46 20

Taux de satisfaction de 94,67% sur l'année 2025.

SOMMAIRE

Domaine A : Prise en charge des patients et des familles / Relation de soin

(taux de satisfaction 2025 de 94%)

- Atelier toucher détente p.5
- Conduite pratique de l'allaitement maternel p.6
- Démarche palliative : journée monothématique
 - Dyspnée et sédation p.7
 - Prise en charge des douleurs en situation palliative p.8
- Douleur :
 - Atelier CLUD (MEOPA - PCA) p.9
 - Correspondant douleur p.10
 - Bilan correspondant douleur p.11
 - Bilan référent MEOPA et PCA p.12
 - Prise en charge de la douleur - Module AS p.13
- Parcours de soins de la personne en situation de handicap p.14
- Prélèvements et dons d'organes et de tissus p.15
- Premiers pas en tabacologie (repérage précoce et intervention brève) p.16
- Prise en charge du patient présentant des conduites addictives p.17

Domaine B : Sécurité et soins d'urgence *(taux de satisfaction 2025 de 97%)*

- Prévention des TMS et manutention des patients p.19

Domaine C : Qualité et gestion des risques *(taux de satisfaction 2025 de 93%)*

- Formations et ateliers animés par le SPRI p.21
- Identito-vigilance – Sensibilisation p.22
- Identito-vigilance – Créateur d'identité p.23
- Transmissions ciblées p.24

Domaine D : Management / Ressources Humaines

- Process com : communication interpersonnelle p.26

Bulletin d'inscription p.27

Domaine A
**Prise en charge des
patients et des familles**
Relation de soin

Atelier toucher détente

Objectifs :

- S'ouvrir aux différentes pratiques du rôle propre
- Intégrer ces techniques relationnelles dans la pratique soignante

Programme :

- Expression sur les expériences du toucher-massage dans la vie quotidienne, le sport, le soin
- Démonstration et exercices pratiques à deux des techniques de massage : pied, main, dos, visage
- La confiance en l'autre
- La présence à l'autre
- Brain-storming sur les objectifs

Moyens et outils :

- Formation en présentiel
- Mises en situation
- Exercices pratiques de massage entre les participants
- Support pédagogique

Modalités d'évaluation : cas pratiques

Public :

Personnel soignant

Prérequis :

Etre en contact régulier avec les patients

Intervenant : Centre de formation du CHU d'Orléans

Durée :

2 jours (14h)

Dates :

Groupe 1 : 29-30 janvier 2026

Groupe 2 : 2-3 mars 2026

Groupe 3 : 1-2 octobre 2026

Groupe 4 : 26-27 nov 2026

Nombre de places : 12

Tarif par agent par jour :

200 €

Renseignements complémentaires :

[formation.continue@
chu-orleans.fr](mailto:formation.continue@chu-orleans.fr)

Conduite pratique de l'allaitement maternel

Objectifs :

- Acquérir des connaissances sur la physiologie de l'allaitement
- Connaître les conseils à donner pour prévenir ou résoudre les difficultés
- Savoir accompagner les mères et les réorienter lors de pathologies
- Être en mesure d'accompagner les mères dans leur projet
- Comprendre l'utilité des accessoires autour de l'allaitement afin d'optimiser les conseils
- Ces connaissances permettront de comprendre les différentes modalités d'accompagnement de l'allaitement maternel

Programme :

- Anatomie et physiologie de l'allaitement
- Les évolutions de la composition du lait
- les avantages inhérents à l'allaitement maternel
- L'allaitement maternel en pratique (prématuré, jumeaux, etc.)
- Complications de l'allaitement
- Rôle du personnel soignant

Moyens et outils :

- Formation en présentiel
- Mise en situation
- Support pédagogique

Modalités d'évaluation : mise en situation

Public :

Sage-femme / AP / IDE / PUER

Prérequis :

Travailler au pôle femme-enfant

Intervenant : Centre de formation du CHU d'Orléans

Durée :

1 jour (7h)

Dates :

Groupe 1 : 10 mars 2026
Groupe 2 : 19 mai 2026
Groupe 3 : 16 juin 2026
Groupe 4 : 22 sept 2026
Groupe 5 : 13 octobre 2026
Groupe 6 : 17 novembre 2026
Groupe 7 : 15 décembre 2026

Nombre de places : 12

Tarif par agent par jour :

200 €

Renseignements complémentaires :
formation.continue@chu-orleans.fr

Démarche palliative : journée monothématique Dyspnée et sédation

Objectifs :

- Connaître les différentes phases palliatives
- Repérer, évaluer, traiter la dyspnée
- Rappel de la loi française en matière de pratiques sédatives en soins palliatifs
- Présentation de l'outil pratiques sédatives en soins palliatifs au CHRO (version longue – version courte)

Programme :

- Définition de la dyspnée
- Présentation des outils d'évaluation (autoévaluation + hétéroévaluation)
- Traitement de la dyspnée
- Les pratiques sédatives en soins palliatifs

Moyens et outils :

- Formation en présentiel
- Mises en situation
- Support pédagogique

Modalités d'évaluation : quizz

Public : Médecins – cadres de santé – IDE – AS

Prérequis : Aucun

Intervenant : Centre de formation du CHU d'Orléans

Durée :

1 jour (7h)

Dates :

26 mars 2026

Nombre de places : 20

Tarif par agent par jour :

200 €

**Renseignements
complémentaires :**

[formation.continue@
chu-orleans.fr](mailto:formation.continue@chu-orleans.fr)

Démarche palliative : journée monothématique

Prise en charge des douleurs en situation palliative

Objectifs :

- Reconnaître les différents types de douleurs
- Evaluer les différents types de douleurs : cas particuliers des patients dyscommunicants
- Réévaluer l'efficacité et la tolérance des stratégies mises en place
- Travail en interdisciplinarité et apports spécifiques pour chaque métier
- Connaître les différents phases palliatives

Programme :

- Présentation des différents types de douleurs
- Evaluer les différents types de douleurs, y compris chez les patients dyscommunicants
- Inventaire des traitements médicamenteux (titration, PCA (pompes à morphine, ...)) et non médicamenteux

Moyens et outils :

- Formation en présentiel
- Mises en situation
- Cas cliniques
- Ateliers PCA
- Support numérique
- Support pédagogique

Modalités d'évaluation : Quizz

Public : Médecins – cadres de santé – IDE - AS

Prérequis : Aucun

Intervenant : Centre de formation du CHU d'Orléans

Durée :
1 jour (7h)

Dates :
12 février 2026

Nombre de places : 20

Tarif par agent par jour :
200 €

Renseignements complémentaires :
formation.continue@chu-orleans.fr

Douleur :

Atelier CLUD (MEOPA - PCA)

Objectifs :

- Optimiser la prise en charge de la douleur chez le patient
- Formation théorique et pratique des professionnels médicaux et paramédicaux au MEOPA et à la PCA
- Faciliter le déploiement des bonnes pratiques MEOPA et PCA au sein des services de soins

Programme :

- Formation théorique en plénière
- Ateliers pratiques sur les deux thèmes (MEOPA et PCA)
- Débriefing (échanges , questions, etc.)

Moyens et outils :

- Formation en présentiel
- Cours théoriques, ateliers pratiques, cas cliniques, échanges et partages d'expériences
- Support pédagogique
- QCM préalable à la formation afin de connaître les pratiques professionnelles des participants

Modalités d'évaluation : mise en situation

Public :

Personnel soignant

Prérequis :

Travailler en services de soins

Intervenant : Centre de formation du CHU d'Orléans

Durée :

1 jour (7h)

Date :

26 mars 2026
17 septembre 2026

Nombre de places : 20

Organisation :

- 9h-12h30 : PCA
- 13h30-16h30 MEOPA

Tarif par agent par jour :

200 €

**Renseignements
complémentaires :**

[formation.continue@
chu-orleans.fr](mailto:formation.continue@chu-orleans.fr)

Douleur :

Correspondant douleur

Objectifs :

- Comprendre les mécanismes anatomophysiologiques de la douleur
- Evaluer le patient douleur
- Connaître les traitements médicamenteux et non médicamenteux, et leur mode d'administration
- Repérer les répercussions psychologiques, familiales, sociales et professionnelles : - Intégrer l'ensemble des données dans une prise en charge globale de la douleur - Identifier les points critiques et les points clés de bonnes pratiques dans la prise en charge de la douleur
- Résumé de l'action : Approfondir les connaissances des professionnels sur la prise en charge des patients douloureux tant sur le plan clinique et thérapeutique que sur le plan psychosocial
- Identifier les axes d'amélioration des pratiques professionnelles dans la prise en charge de la douleur

Programme :

La douleur chez l'Enfant, l'Adulte et la Personne Aagée :

- Anatomie et physiologie de la douleur
- Évaluation de la douleur par des outils adaptés
- Les traitements médicamenteux et non médicamenteux

Moyens et outils :

- Formation en présentiel
- Ateliers pratiques et cas cliniques
- Support pédagogique

Modalités d'évaluation : quizz

Public : IDE

Prérequis : aucun

Intervenant : Centre de formation du CHU d'Orléans

Durée :

6 jours

+ 1 jour de stage pratique au sein de la CETD du CHU d'Orléans

Dates :

24-25 septembre 2026

+ 15-16 octobre 2026

+ 3-4 décembre 2026

Nombre de places : 20

Tarif par agent par jour :

200 €

Renseignements complémentaires :

[formation.continue@](mailto:formation.continue@chu-orleans.fr)

chu-orleans.fr

Douleur :

Bilan correspondant douleur

Objectifs :

Actualisation des connaissances acquises lors de la formation initiale « Correspondant douleur »

Programme :

Informations sur les nouveautés et les avancées

Moyens et outils :

- Formation en présentiel
- Cours théoriques et ateliers pratiques
- Échanges et partages d'expériences
- Support pédagogique

Modalités d'évaluation : quizz

Public :

IDE, sage-femme, masseur-kinésithérapeute, manipulateur radio, ergothérapeute, psychomotricien, médecin, pharmacien

Prérequis :

Avoir suivi la formation initiale « Correspondant douleur »

Intervenant : Centre de formation du CHU d'Orléans

Durée :

3h30

Dates:

18 juin 2026

Nombre de places : 20

Tarif par agent par ½
journee :

100 €

Renseignements
complémentaires :

[formation.continue@
chu-orleans.fr](mailto:formation.continue@chu-orleans.fr)

Douleur :

Bilan référent MEOPA et PCA

Objectifs :

Actualisation des connaissances acquises en formation initiale
« Référent MEOPA-PCA »

Programme :

Informations sur les nouveautés, mise à jour des connaissances

Moyens et outils :

- Formation en présentiel
- Support pédagogique

Modalités d'évaluation : quizz

Public :

IDE

Prérequis :

Avoir suivi la formation initiale « Référent MEOPA et PCA »

Intervenant : Centre de formation du CHU d'Orléans

Durée :

2h

Dates:

Programmation à venir

Nombre de places : 20

Tarif par agent par jour :

200 €

**Renseignements
complémentaires :**

[formation.continue@
chu-orleans.fr](mailto:formation.continue@chu-orleans.fr)

Douleur :

Prise en charge de la douleur - Module AS/AP

Objectifs :

- Connaître l'évolution de la prise en charge de la douleur et situer le rôle de l'aide-soignant dans le contexte réglementaire actuel
- Appréhender des techniques d'évaluation de la douleur
- Connaître les différents traitements de la douleur

Programme :

Les généralités :

- La législation
- Le centre d'Activité Douleur- Soins Palliatifs
- Les différents types de douleur
- Le schéma pluridimensionnel de la douleur

L'évaluation de la douleur :

- Définition et objectifs
- Les différents types d'échelles
- La démarche d'évaluation

Les traitements des douleurs :

- Nociceptives, Neuropathiques et Provoquées

Les traitements non médicamenteux

Moyens et outils :

- Formation en présentiel
- Mises en situation
- Support pédagogique

Modalités d'évaluation : quizz

Public :

AS – AP

Prérequis : Aucun

Intervenant : Centre de formation du CHU d'Orléans

Durée :

1 jour (7h)
9h – 17 h

Date :

Groupe 1 : 9 avril 2026
Groupe 2 : 8 octobre 2026

Nombre de places : 25

Tarif par agent par jour :

200 €

Renseignements

complémentaires :

[formation.continue@
chu-orleans.fr](mailto:formation.continue@chu-orleans.fr)

Parcours de soins de la personne en situation de handicap

Objectifs :

- Appréhender les modalités spécifiques de prise en charge d'une personne en situation de handicap dans un parcours de soins
- Identifier les acteurs internes et externes dans un parcours de soins
- Favoriser et formaliser la place de l'aidant dans le projet de soins
- Veiller à l'accessibilité et au maintien de l'autonomie de la personne en situation de handicap pendant son séjour

Programme :

- Prendre conscience de ses représentations du handicap
- Analyser les besoins de la personne en situation de handicap
- Sensibilisation au handicap dans le parcours de soins
- Les questions posées par l'éthique
- La place primordiale de l'aidant dans la prise en charge
- Les outils d'évaluation de l'état de santé de la personne en situation de handicap
- Solliciter les acteurs internes
- Organiser la prévention et le maintien de l'autonomie
- La relation soignant/soigné : les compétences des professionnels pour organiser une coopération efficiente

Complément par des intervenants internes :

- Présentation du service soins dentaires et la prise en charge spécifique
- Présentation du service Handiconsult

Moyens et outils :

- Formation en présentiel
- Apports théoriques, analyse de cas et cas pratiques
- Quizz
- Support pédagogique

Modalités d'évaluation : quizz

Public : Personnels soignants, socio-éducatifs, de rééducation, médico-techniques, assistants sociaux, AMA, psychologues
Agents du CHU d'Orléans et du GHT

Prérequis : Aucun

Intervenant : Organisme externe avec intervention du centre de formation du CHU d'Orléans

Durée :

3 jours (21h)
2 jours + 1 jour

Dates :

24-25 sept 2026
+ 16 octobre 2026

Nombre de places : 14

Renseignements complémentaires :
formation.continue@chu-orleans.fr

Prélèvements et dons d'organes et de tissus

Objectifs :

Sensibiliser les personnels hospitaliers au prélèvement, au don et à la transplantation d'organes et de tissus

Programme :

Moyens et outils :

- Formation en présentiel de type conférence
- Support pédagogique

Modalités d'évaluation : quizz

Public :

Tout professionnel de santé

Prérequis :

Aucun

Intervenant : Centre de formation du CHU d'Orléans

Durée :

1 jour (7h)

Dates :

Programmation à venir

Tarif par agent par jour :

200 €

Renseignements complémentaires :

formation.continue@chu-orleans.fr

Premiers pas en tabacologie (Repérage précoce et intervention brève)

Objectifs :

- Savoir évaluer la dépendance tabagique
- Savoir mettre en œuvre des interventions brèves
- Connaître les principaux traitements de substitution

Programme :

- Les ressources et dispositifs internes en tabacologie et addictologie
- Les outils d'évaluation de la dépendance tabagique
- La mise en œuvre des interventions brèves en tabacologie
- Les principaux traitements nicotiques de substitution
- Temps d'échange

Moyens et outils :

- Formation en présentiel
- Apport théorique
- Partage d'expériences

Modalités d'évaluation : quizz

Public : tout professionnel de santé

Prérequis : Aucun

Intervenant : Centre de formation du CHU d'Orléans

Durée :

1 jour (9h-16h)

Dates :

Groupe 1 : 19 janvier 2026

Groupe 2 : 30 mars 2026

Groupe 3 : 28 septembre 2026

Nombre de places : 15

Tarif par agent par jour :

200 €

**Renseignements
complémentaires :**

formation.continue@chu-orleans.fr

Prise en charge du patient présentant des conduites addictives

Objectifs :

- En savoir plus sur l'alcool-dépendance (et autres formes de dépendances)
- Identifier la conduite addictologique d'un patient (en particulier la conduite alcoolique).
- Entrer en contact avec ce patient pour aborder son problème, quelle que soit la pathologie organique pour laquelle il est hospitalisé.
- Connaître les ressources des réseaux de soins du Loiret, afin d'orienter le patient qui désire entreprendre une démarche thérapeutique

Programme :

- la notion d'addiction (alcool, tabac, toxicomanie)
- les différents modes de consommation
- la notion de dépendance (physique et psychique)
- les différentes prises en charge thérapeutiques
- l'entourage du patient
- les aspects sociaux professionnels
- La plupart des exposés seront centrés sur la maladie alcoolique

Moyens et outils :

- Formation en présentiel
- Conduite d'entretien et jeux de rôle
- Support pédagogique

Modalités d'évaluation : cas pratiques

Public :

IDE, AS, sage-femme, assistants sociaux-éducatifs

Prérequis :

Etre en contact avec des patients avec dépendance addictive

Intervenant : Centre de formation du CHU d'Orléans

Durée :

4 jours (28h)
(2x2 jours)

Dates :

17-18 septembre 2026
+ 15-16 octobre 2026

Nombre de places : 14

Tarif par agent par jour :

200 €

Renseignements complémentaires :

[formation.continue@
chu-orleans.fr](mailto:formation.continue@chu-orleans.fr)

Domaine B Sécurité et soins d'urgence

Prévention des TMS et manutention des patients

Objectifs :

- Réduire les contraintes physiques dans l'activité journalière
- Connaître le geste adapté améliorant le confort au travail et la qualité de vie
- Délivrer un soin de qualité au patient s'inscrivant dans la démarche qualité

Programme :

Apprentissage des gestes, postures et techniques de manutention des patients.

Moyens et outils :

- Formation en présentiel
- Mises en situation et utilisation du matériel
- Support pédagogique

Modalités spécifiques :

Les stagiaires doivent prévoir une tenue ample et confortable et des chaussures plates

Modalités d'évaluation : exercices pratiques

Public :

Personnel soignant, médicotechnique et de rééducation

Prérequis :

Avoir à manipuler les patients lors de soins ou de déplacements

Intervenant : Centre de formation du CHU d'Orléans

Durée :

2 jours en 1 + 1

NHO

Groupe 1 : 20-27 janvier 2026
Groupe 2 : 3-10 février 2026
Groupe 3 : 10-17 mars 2026
Groupe 4 : 19-26 mai 2026
Groupe 5 : 11-18 juin 2026
Groupe 6 : 25-28 sept 2026
Groupe 7 : 5-13 octobre 2026
Groupe 8 : 6-17 novembre 2026
Groupe 9 : 1-10 décembre 2026

SARAN

Groupe 1 : 19-26 mars 2026
Groupe 2 : 2-9 avril 2026
Groupe 3 : 21-28 mai 2026
Groupe 4 : 2-9 juin 2026
Groupe 5 : 8-15 octobre 2026
Groupe 6 : 5-19 novembre 2026

Recyclage TMS (1 jour) :

programmation à venir

Le recyclage est destiné aux agents qui ont réalisés la formation initiale en N-2.

Nombre de places : 15

Tarif par agent par jour :

200 €

Renseignements complémentaires :

[formation.continue@
chu-orleans.fr](mailto:formation.continue@chu-orleans.fr)

Domaine C

Qualité et gestion des risques

Formations et ateliers animés par le SPRI

Ateliers :

- Atelier Précautions standards et complémentaires :
 - Atelier IDE
 - Atelier AS
 - Atelier AS/ASH pôle PA
 - Atelier Sages-femmes
 - Atelier M.Kiné
 - Atelier Manip radio
 - Atelier brancardier
 - Atelier blanchisserie
 - Atelier plateaux logistiques
 - Atelier services techniques/biomédical
- Atelier IDE : antiseptie de l'adulte – gestion des dispositifs intra-veineux – sondage urinaire

Journées de formation :

- Journée des dispositifs intra-veineux périphériques et centraux – gestion des lignes veineuses (*avec simulation en santé*)
- Journée « Prévention du risque infectieux » AS FF AS AP (*avec simulation en santé*)
- Journée Actualisation des connaissances et des pratiques professionnelles IDE,IDE spécialisés, Manip radio (*avec simulation en santé*)
- Formation des nouveaux correspondants hygiène (*avec simulation en santé*)

Inscriptions sur le I: - Dossier Formation_institutionnelle
I:\Formation_institutionnelle\TABLEAUX D'INSCRIPTION\Tableaux d'inscription 2026

Programmes et dates disponibles avec les tableaux d'inscription

Renseignements complémentaires :
Secrétariat du SPRI 13352

Identito vigilance : Sensibilisation

Objectifs :

Fiabiliser l'identification du patient tout au long de son parcours de soin pour contribuer à la sécurité et la qualité de sa prise en charge :

- Informer et sensibiliser sur l'impact d'une bonne identification du patient pour sa sécurité
- Connaître les dispositifs institutionnels existants pour sécuriser l'identification tout au long de son parcours de soin

Programme :

- Définition de l'Identito-Vigilance
- Etude de cas de dysfonctionnements nationaux et internes au CHRO déclarés afin d'ouvrir une discussion.
- Démonstration des dangers des conséquences des erreurs d'identité
- Présentation de certains logiciels informatiques et leurs caractéristiques concernant l'Identito-Vigilance
- Présentation du rôle de la Cellule Identito-Vigilance (CIV) et son Comité
- Présentation des procédures institutionnelles, le rôle de chacun et les indicateurs de suivi déjà mis en place.
- Présentation des outils institutionnels et le rôle de chacun: Contenu d'une étiquette, bracelet d'identification ; tryptique, charte....
- Présentation de nos obligations concernant la certification de notre établissement (L'Identito-Vigilance est une Pratique Exigible Prioritaire

Moyens et outils :

- Formation en présentiel
- Mises en situation
- Support pédagogique

Modalités d'évaluation : quizz

Public :

Tout personnel de santé en contact avec les patients
Agents du CHU d'Orléans et du GHT 45

Prérequis :

Etre en contact régulier avec les patients

Intervenant : Centre de formation du CHU d'Orléans

Durée :

2 heures

Dates :

Groupe 1 : 19 janvier 2026

Groupe 2 : 5 mars 2026

Groupe 3 : 29 avril 2026

Groupe 4 : 11 juin 2026

Groupe 5 : 10 sept 2026

Groupe 6 : 17 nov 2026

équipe de nuit

15 sept 2026 de 20h à 21h

Nombre de places : 15

Tarif par agent par jour :

200 €

Renseignements complémentaires :

[formation.continue@](mailto:formation.continue@chu-orleans.fr)

chu-orleans.fr

Identito vigilance : Créateur d'identité

Objectifs :

- Comprendre les enjeux de l'identitovigilance
- Sécuriser l'identité patient tout au long de sa prise en charge médicale
- Respecter les règles de saisie d'identitovigilance selon les exigences du RNIV
- Harmoniser les pratiques de saisie des utilisateurs administratifs et soignants du GHT en respectant les exigences du RNIV
- Améliorer la qualité de saisie des identités

Programme :

- Quick audit des pratiques des participants
- Présentation des enjeux de l'identitovigilance
- Présentation des règles de saisie du RNIV et de l'INS
- Comment compléter le dossier administratif en pratique
- Gestion des cas particuliers (doublons, étrangers, ...)
- A qui s'adresser en cas de difficultés ou de discordance
- Restitution des résultats du quick audit
- Questions diverses

Moyens et outils :

- Formation en présentiel
- Cas pratiques
- Support pédagogique

Modalités d'évaluation : quizz

Public :

Agents créateurs d'identité patient dans GAP ou DPI
Agents du CHU d'Orléans et du GHT 45

Prérequis :

Aucun

Intervenant : Centre de formation du CHU d'Orléans

Durée :

2 heures

Dates :

Groupe 1 : 5 février 2026

Groupe 2 : 21 mai 2026

Groupe 3 : 22 sept 2026

Groupe 4 : 15 déc 2026

Nombre de places : 15

Tarif par agent par jour :

200 €

Renseignements complémentaires :

[formation.continue@
chu-orleans.fr](mailto:formation.continue@chu-orleans.fr)

Transmissions ciblées

Objectifs :

La formation a pour but de permettre la continuité et la sécurité des soins par la transmission d'informations ciblées et pertinentes pour répondre aux exigences de tenue du dossier patient :

- Clé d'accès à l'information dans le dossier de soins
- Favoriser la compréhension des logiques et des raisonnements
- Favoriser le raisonnement clinique et les transmissions ciblées
- Rédiger les cibles et les macro-cibles
- Les transmissions ciblées : les outils de planification

Programme :

- Contexte et nécessité des transmissions ciblées : aspect législatif, réglementaire actuel au regard des référentiels démarche qualité
- Le dossier de soins ciblé : une clé d'accès à l'information
- Favoriser la compréhension des logiques et des raisonnements
- La méthodologie des transmissions ciblées
- Le raisonnement clinique et les transmissions ciblées
- Rédiger les transmissions ciblées
- Rédiger les macros cibles
- Les diagrammes de soins prévisionnels et de réalisation des soins
- Les transmissions ciblées et les outils de planification
- Evaluation et résultats

Moyens et outils :

Formation en présentiel – mises en situation – retours d'expérience

Support pédagogique

Modalités d'évaluation : quizz

Public : Tout personnel agissant sur le dossier de soins
Agents du CHU d'Orléans et du GHT 45

Prérequis : Aucun

Intervenant : Centre de formation du CHU d'Orléans

Durée :

2 jours (14h) + 2h

Dates :

Groupe 1 : 22-23 janvier 2026

Groupe 2 : 12-13 mars 2026

Groupe 3 : 2-3 avril 2026

Groupe 4 : 21-22 mai 2026

Groupe 5 : 11-12 juin 2026

Groupe 6 : 24-25 sept 2026

Groupe 7 : 1-2 octobre 2026

Groupe 8 : 26-27 nov 2026

Groupe 9 : 3-4 déc 2026

Nombre de places : 15

Tarif par agent par jour :

200 €

Renseignements

complémentaires :

[formation.continue@
chu-orleans.fr](mailto:formation.continue@chu-orleans.fr)

Domaine D
Management
Ressources Humaines

Process com : communication interpersonnelle

Objectifs :

- Mieux se connaître et gérer la pression
- Mieux connaître l'autre, ses sources de motivation et gérer les tensions
- Mieux individualiser son approche managériale

Programme :

- Les positions de vie
- La structure de personnalité
- Les 6 types de personnalité
- Phase et besoins psychologiques
- Les styles d'interaction
- Découverte de son propre fonctionnement
- La communication interpersonnelle

Moyens et outils :

- Formation en présentiel
- Mises en situation
- Cas pratiques
- Retours d'expérience
- Support pédagogique

Modalités d'évaluation : quizz et cas pratiques

Public :

Personnel encadrant
Agents du CHU d'Orléans et du GHT 45

Prérequis :

Encadrer une équipe
Pour le niveau 2, avoir suivi le niveau 1 au moins 6 mois avant

Intervenant : Organisme externe

Durée :

1 jour (7h)

Dates niveau 1 :

Groupe 1 : 27 mars 2026

Groupe 2 : 26 juin 2026

Groupe 3 : 16 octobre 2026

Groupe 4 : 27 nov 2026

Dates niveau 2 :

Groupe 1 : 30 janvier 2026

Groupe 2 : 29 mai 2026

Groupe 3 : 25 sept 2026

Nombre de places : 30 places
pour l'ensemble des
établissements

Renseignements complémentaires :

[formation.continue@
chu-orleans.fr](mailto:formation.continue@chu-orleans.fr)



Bulletin d'inscription 2026 Formation du CHU d'Orléans

A compléter et à renvoyer à l'adresse : formation.continue@chu-orleans.fr

LE MODULE DE FORMATION

Intitulé :

Date(s) de la session :

LE / LA PARTICIPANT(E)

Mr / Mme NOM : Prénom :

Date de naissance :

E-mail (obligatoire) :

Téléphone :

Profession : N° RPPS / ADELI :

EMPLOYEUR / CONTACT ADMINISTRATIF

Etablissement :

Adresse :

Complément : CP : Ville :

Numéro de SIRET :

Contact : Mr / Mme NOM : Prénom :

Fonction :

E-mail : Téléphone :

INFORMATIONS ET CONDITIONS PARTICULIERES

- ❖ A réception du bulletin d'inscription, nous vous contacterons pour vous confirmer votre inscription et une convention de formation professionnelle, établie selon les textes en vigueur, sera transmise au responsable de l'inscription qui devra la retourner signée et revêtue du cachet de l'entreprise.
- ❖ Dans le cas où le nombre de participants inscrits serait jugé pédagogiquement insuffisant, le CHU d'Orléans se réserve le droit d'annuler ou de reporter la session.
- ❖ Les informations recueillies sont nécessaires pour votre inscription. Elles font l'objet d'un traitement informatique et sont destinées à la coordination du CHU d'Orléans. En application des articles 39 et suivants de la loi du 6 janvier 1978 modifiée, vous bénéficiez d'un droit d'accès et de rectification aux informations qui vous concernent. Si vous souhaitez exercer ce droit et obtenir des informations vous concernant, veuillez-vous adresser au CHU d'Orléans en envoyant un e-mail à l'adresse formation.continue@chu-orleans.fr

Je, soussigné(e)....., agissant en qualité de,
m'engage à prendre en charge les frais afférents à la formation.

Fait à, le

Signature (nom, fonction, cachet)